

GiST Intelligence v Dopravním podniku města Ústí nad Labem

Implementace controllingového nástroje nám umožnila snadný pohled do minulosti, a ještě snadnější modelování budoucnosti.

Zároveň nám pro účely reportingu propojila veškeré oblasti městské hromadné dopravy...

Rozumíme dopravním podnikům

Srdcem řešení je oblast kalkulací pro plánování a hodnocení MHD

Spolehlivé podklady pro akcionáře

Gi zajišťuje průkazné čerpání peněz z městského rozpočtu

DPMUL není jediný

Vedle Ústí pomáháme také v Ostravě, Plzni a Pardubicích

PŘEDMĚT ČINNOSTI

Provozování městské hromadné dopravy v Ústí nad Labem.

VIZE SPOLEČNOSTI

Provozování moderní ekologické dopravy s co nejnižším enviromentální zátěží pro životní prostředí a co největší spokojeností cestujících

DATUM VZNIKU

1997

POČET ZAMĚSTNANCŮ

500

ROČNÍ OBRAT 2023

763 276 000

Představení zákazníka

DPMUL zajišťuje zejména provoz hromadné dopravy ve městě Ústí nad Labem a jeho blízkém okolí, k čemuž disponuje vozovým parkem autobusovým a trolejbusovým. Od listopadu 2010 je rovněž provozovatelem lanové dráhy na Větruši. V oblasti přepravy osob zajišťuje i smluvní dopravu v ústecké aglomeraci.

K dalším aktivitám DPMUL patří mj. provoz autoškoly, STK, čerpací stanice a odtahové služby pro potřeby města Ústí nad Labem. Od roku 2021 zajišťuje i veřejné osvětlení ve městě Ústí nad Labem.

„Díky GISTu dokážeme velice operativně vytvořit manažerské reporty za libovolné časové období napříč jednotlivými úseky podniku nebo na jednotlivou zakázku.

Implementace controllingového nástroje nám umožnila snadný pohled do minulosti, a ještě snadnější modelování budoucnosti. Zároveň nám pro účely reportingu propojila veškeré oblasti městské hromadné dopravy, a to jak data z účetnictví, tak mzdové agendy či dopravy.



Mgr. Ing. Simona Mohacsi, MBA
výkonná ředitelka

DPMÚL

Hlavní důvody, které vedly ke spolupráci:

- Potřeba zajištění průkazného čerpání financí z rozpočtu města
- Sestavení komplexního plánu společnosti
- Vyhodnocení rentability podnikatelských činností
- Detailní řízení spotřeby významných nákladových položek

DALŠÍ DŮVODY PRO SPOLUPRÁCI

- Řízení likvidity společnosti
- Podpora sběru, výpočtu a vyhodnocování provozních ukazatelů
- Snadné naplnění státních výkazů
- Zajištění podkladů pro audity hospodaření



Postup realizace v čase



Rozsah řešení a jeho přínosy

V řešení, které má DPMUL k dispozici je velký důraz kladen na zajištění dostupnosti klíčových informací pro řízení společnosti a také pro zástupce akcionáře, tedy město Ústí nad Labem. Podmínkou pro naplnění rozsahu řešení ve smyslu pravidelného reportingu je vytěžení dostupných dat ze základních systémů Helios iNuvio a Skeleton. Důležitou podmínkou při využívání nástroje **GIST Intelligence** je potřeba sestavení komplexního plánu společnosti a jeho porovnání se skutečností. Na tento plánovací proces navazuje modelování změn parametrů plánu, vedoucí k analýze budoucích dopadů na výsledky společnosti.



Řešení GIST Intelligence obsahuje 6 vzájemně provázaných modulů.

Srdcem řešení jsou moduly **Ziskovost a Produktový controlling**, který v sobě zahrnuje **kalkulace**.

MODUL ZISKOVOST NABÍZÍ:

- Plánování a vyhodnocování nákladů a výnosů středisek i společnosti jako celku.
- Analýzu nákladů a výnosů v požadovaném detailu.
- Sestavení controllingové i účetní výsledovky jednotlivých středisek i celé společnosti.
- Sestavení statutárních výkazů a výkazu Rozvahy.

MODUL PRODUKTOVÝ CONTROLLING PAK PŘINÁŠÍ:

- Plánování a hodnocení hlavních produktů, tj. služeb MHD podporovaných z veřejných prostředků (autobusy, trolejbusy, ...) a produktů podnikatelské činnosti (zájezdová doprava, reklama, autoškola, ...).
- Možnost sestavení finančního modelu MHD.
- Porovnání skutečné a plánové kalkulace produktů MHD i produktů podnikatelské činnosti.
- Sestavení plánu vozových km, spotřeby PHM a energií a také plánu tržeb z MHD a podnikatelské činnosti.
- Hodnocení výnosů z jízdného dle jednotlivých tarifů.



Do controllingu ziskovosti se zároveň dotahují plánované a skutečné personální náklady, které jsou v modulu

Personalistika.

MODUL PERSONALISTIKA ZAJIŠŤUJE:

- Plánování mzdových nákladů a jejich porovnání se skutečností. Plánování je postaveno na kombinaci ručního vstupu a automatických přenosů vybraných parametrů z předchozích období.
- Propojení s finančním plánem v modulu Ziskovost.
- Evidenci přepočteného stavu zaměstnanců v detailu útvaru (odpovědnosti), měsíčního období a kategorie zaměstnanců (řidič MHD, ostatní dělníci, TH zaměstnanci).
- Výpočet mzdových nákladů v detailu mzdové složky.
- Modelování hodin přesčasů řidičů.

Nedílnou součástí řešení je také modul **Majetek**, který je provázán s moduly Produktový controlling a Ziskovost, do kterého je automaticky načítán plán odpisů stávajícího majetku.



Do doby implementace GIST Intelligence bylo zodpovědné plánování, tvorba realistického, pesimistického a optimistického plánu v jednom dni nemožné, stejně jako analýza dat pro controlling a následné přijetí manažerských rozhodnutí. “



Mgr. Ing. Simona Mohacsi, MBA
výkonná ředitelka

DPMÚL

MODUL MAJETEK PŘINÁŠÍ:

- Plánování i sledování skutečných nákladů na servis a údržbu v detailu skupin a jednotlivých položek majetku.
- Plánování pořízení nového majetku
- Plánování technického zhodnocení majetku.

- Sledování odpisů majetku a výkonových ukazatelů z majetku (dopravních prostředků) a spotřeby PHM, případně dalších provozních kapalin.

K analýze stavu položek na jednotlivých skladech, jejich pohybů a sledování obrátkovosti zásob byl implementován modul Zásoby.

MODUL ZÁSObY ŘEŠÍ:

- Sledování podstatných ukazatelů (obrátkovost zásob dle položek, skupin či druhů, vývoj položek na skladě ve finančním i objemovém vyjádření).
- Výpočty obrátkovosti zásob na měsíční bázi včetně porovnání s průměrnou hodnotou za vybraný časový úsek.
- Analýzu položek bez pohybu s cílem odhalit a vytvořit opravné položky bezobratových zásob.
- Sledování skladových položek seskupených do požadovaných skupin položek, dle ABC třídění apod.

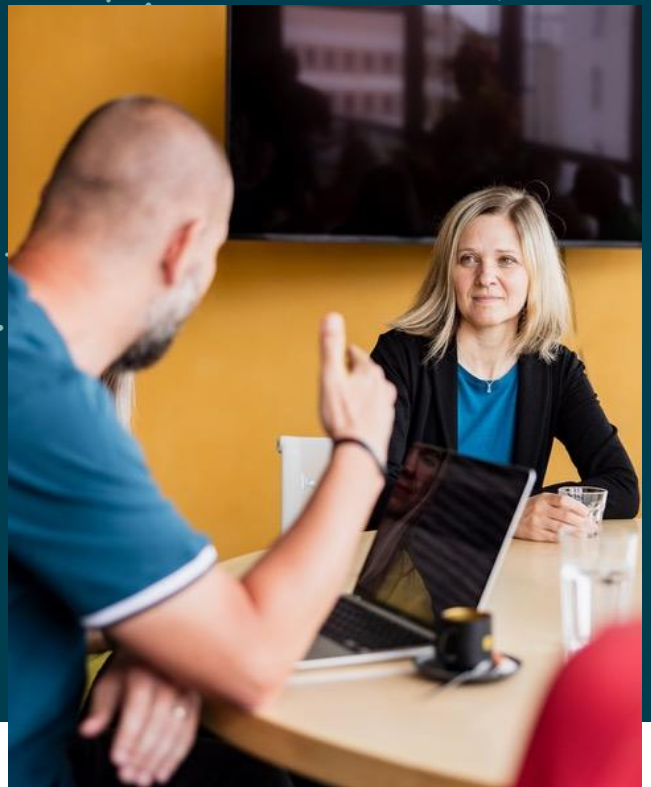
Zastřešujícím modulem všech výše vyjmenovaných je modul Ukazatele. Jeho přínosem je možnost vytváření rozličných ukazatelů z ostatních modulů napříč společnostmi a mít je přehledně na jednom místě.

MODUL UKAZATELE PŘINÁŠÍ:

- Definovanou sadu ukazatelů (ekonomických a výkonových) od kterých se odvíjí výpočet motivační složky mezd.
- Výpočet plánových a skutečných ukazatelů, včetně možnosti modelace.
- Čerpání hodnot pro výpočet ukazatelů z ostatních modulů, lze je doplňovat i ručně.
- Možnost dotahovat podklady pro výkonové ukazatele (např. počet nehod, počty zachycených černých pasažérů apod.) přímo z provozních systémů.



Chcete dostat podnikový
controlling na vyšší úroveň
stejně jako Dopravní podnik
města Ústí nad Labem a.s.?
Domluvte si s námi
nezávaznou konzultaci.



ZDARMA provedeme Audit controllingové podpory
top managementu. Navrháme řešení.

+420 495 809 327

gist@gist.cz

Rádi s Vámi probereme detaily, poradíme, kde začít. Zanechte nám kontakt, brzy se Vám ozveme.